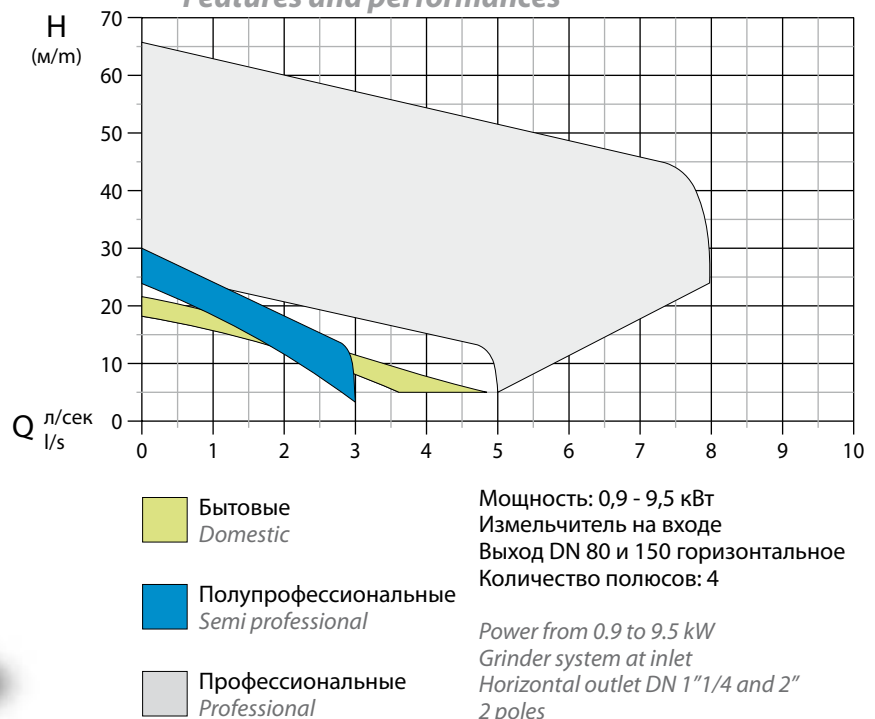


# Dreno Grinder



## Характеристики и тех. параметры Features and performances



### Область применения

Компания Dreno Pompe имеет широкий ассортимент насосов с системой измельчения на входе для самых разных приложений. Наш ассортимент таких насосов подразделяется на три серии - Бытовые, Полупрофессиональные и Профессиональные. В зависимости от применения соответствующий насос измельчает твердые тела до такой степени, что они могут перекачиваться через узкие трубы. Полупрофессиональная и Профессиональная серии имеют также взрывозащищенные варианты.

### Защита двигателя и оснастка

#### Монофазные двигатели:

Все **монофазные** двигатели оснащены пультом управления в комплекте с пусковым и рабочим конденсаторами. В Бытовой серии термозащитным элементом является термопрокладка в обмотке. В Полупрофессиональной и Профессиональной сериях отдельные термозащитные устройства T1-T2 расположены в кабеле питания.

#### Трехфазные двигатели:

**Трехфазные** двигатели оснащены теплозащитой в форме отдельных термозащитных устройств T1-T2 в кабеле питания (за исключением серии Grix).

### Sensore d'umidità

Все модели Профессиональной серии оснащены специальным датчиком влаги (S), служащим для определения присутствия воды в масляной секции (при подключении к соответствующему пульту управления). Имеется также взрывозащищенный вариант датчика.

### Охлаждение

Охлаждение обеспечивается жидкостью, в которую погружен насос. Корпус двигателя имеет конструкцию, оптимизирующую рассеивание тепла.

### Эксплуатационные ограничения

Максимальная температура перекачиваемой жидкости: +40°C в полностью погруженном состоянии. Имеются специальные варианты для перекачивания жидкостей с температурой до +60°C.

Максимальная глубина погружения: 20 м

Допустимые значения показателя pH: 6 - 10

Плотность жидкостей: < 1,1 кг/дм<sup>3</sup>

### Applications

Dreno Pompe range of Grinder pumps is probably the most complete nowadays available in the market. Our Grinder pumps are presented in three different categories:

- domestic: for single dwelling application like holiday cottage and similar;
- semi-professional: for small residential application like office block, small hotel and similar;
- professional: for municipal works, large residential applications, slurry irrigation through sprinklers and similar.

According to the different market destination our Grinder pumps ensure an excellent grinding of soft solids contained in the sewage combined with high pressure head. The Semi-professional and Professional series are also available in ATEX configuration.

### Electric motor

**Single-phase:** All single-phase pumps are supplied with a starter box (complete of capacitor, relay and resettable Amps. Protection) and thermal protection (bi-metal type) embedded in the winding whose conductors (T1 and T2) are integrated in the power cable.

**Three-phase:** Three-phase pumps feature thermal protections (bi-metal type) embedded in the winding whose conductors (T1 and T2) are integrated in the power cable (except Grix series).

### Seal leak detector

The pumps of this series are fitted standard with a Seal Leak Detector (S) which signals the ingress of water in the mechanical seal oil chamber (if properly connected to a suitable control panel). Seal Leak Detector is also available in the ATEX version.

### Heat dissipation

Motor cooling is ensured by the liquid where the pump is submerged. The motor casing have been designed to have an excellent heat dissipation. Maximum 15 starts per hour are allowed.

### Limits of use

Max. temperature of the liquid: + 40°C with pump completely submerged. (Special versions for liquid up to 60°C are available on demand)

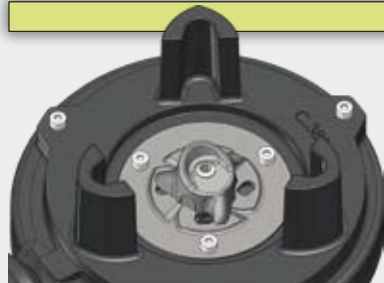
Max. depth of immersion: 20 mt.

Tolerable pH value: from pH 6 to pH 10

Liquid density < 1,1 Kg/dm<sup>3</sup>

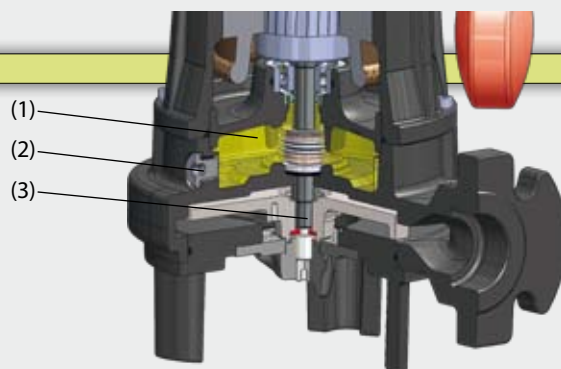
## Более подробно More features

### Бытовая серия - Domestic



Система измельчения насосов этой серии состоит из вращающейся части и неподвижной части и способна измельчать твердые тела в мелкие частицы, которые затем перекачиваются через рабочее колесо. Ножи изготовлены из твердого материала, имеющего высокую устойчивость к износу. Насос идеально подходит для бытового применения.

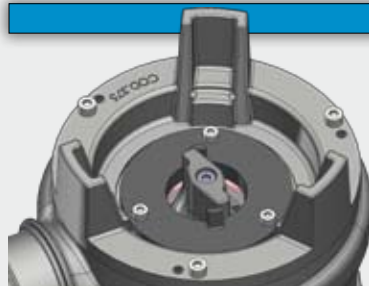
*The grinding system in this range consists of a three blades cutter fixed on the tip of the shaft which, turning at 2950 rpm, on a specially designed cutting disk, will powderize any soft solid contained in the liquid. It is possible to adjust the space between the two parts thus extending the life of the pump.*



В насосах этой серии имеется большая масляная секция (1) с возможностью полного осмотра через пробку (2). С помощью специального блокировочного винта можно регулировать зазор между вращающимся ножом и статорным ножом (3).

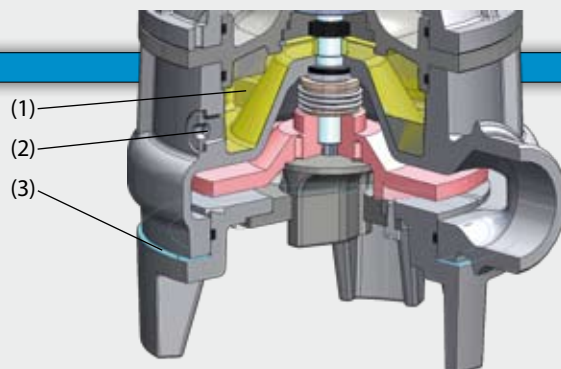
*These pumps feature a large inspectionable (2) oil chamber (1) for a perfect lubrication of the mechanical seals (3), and the wear plate is adjustable in order to restore the correct tolerance with the impeller in case of wearing.*

### Полупрофессиональная серия - Semi professional



Система измельчения насосов этой серии состоит из вращающейся части и неподвижной части. Благодаря специальной форме ножей возможность блокировки сведена к минимуму.

*The grinding system in this range consists of a cutting rotor turning inside a mating cutting cylinder in the aspiration of the pump body. This particular system minimize the risk of blocking.*



В насосах этой серии имеется большая масляная секция (1) с возможностью полного осмотра через пробку (2). С помощью резьбовых регулировочных винтов можно регулировать зазор между рабочим колесом и закрывающим диском (3). Это обеспечивает максимальный рабочий КПД даже при износе рабочего колеса.

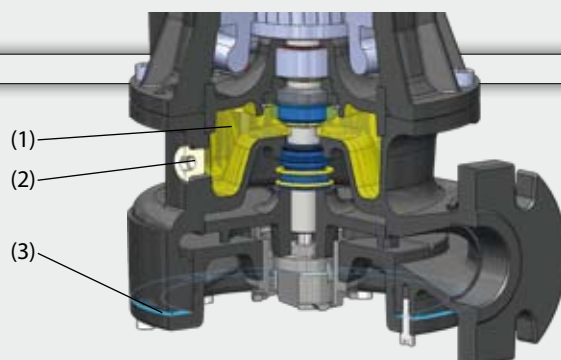
*These pumps feature a large inspectionable oil chamber (1-2) for a perfect lubrication of the mechanical seals, and the wear plate (3) is adjustable in order to restore the correct tolerance with the impeller in case of wearing.*

### Профессиональная серия - Professional



Система измельчения насосов этой серии является самой эффективной среди насосов с измельчителем. Вращающийся и неподвижный ножи имеют высокую устойчивость к износу, благодаря твердости материалов. Специальная форма и точность отреза делают эти насосы очень эффективными для непрерывных и тяжелых работ. Диапазон мощностей доходит до 9,5 кВт.

*The grinding system in this range consists of a cutting rotor turning inside a mating cutting cylinder in the aspiration of the pump body. The total respect of tolerances and the specially shaped cutting edges allow for a perfect synchronicity during grinding making these pumps suitable under heavy duty applications. This particular system minimize the risk of blocking.*



В насосах этой серии имеется большая масляная секция (1) с возможностью полного осмотра через пробку (2). С помощью резьбовых регулировочных винтов можно регулировать зазор между рабочим колесом и закрывающим диском (3). Это обеспечивает максимальный рабочий КПД даже при износе рабочего колеса.

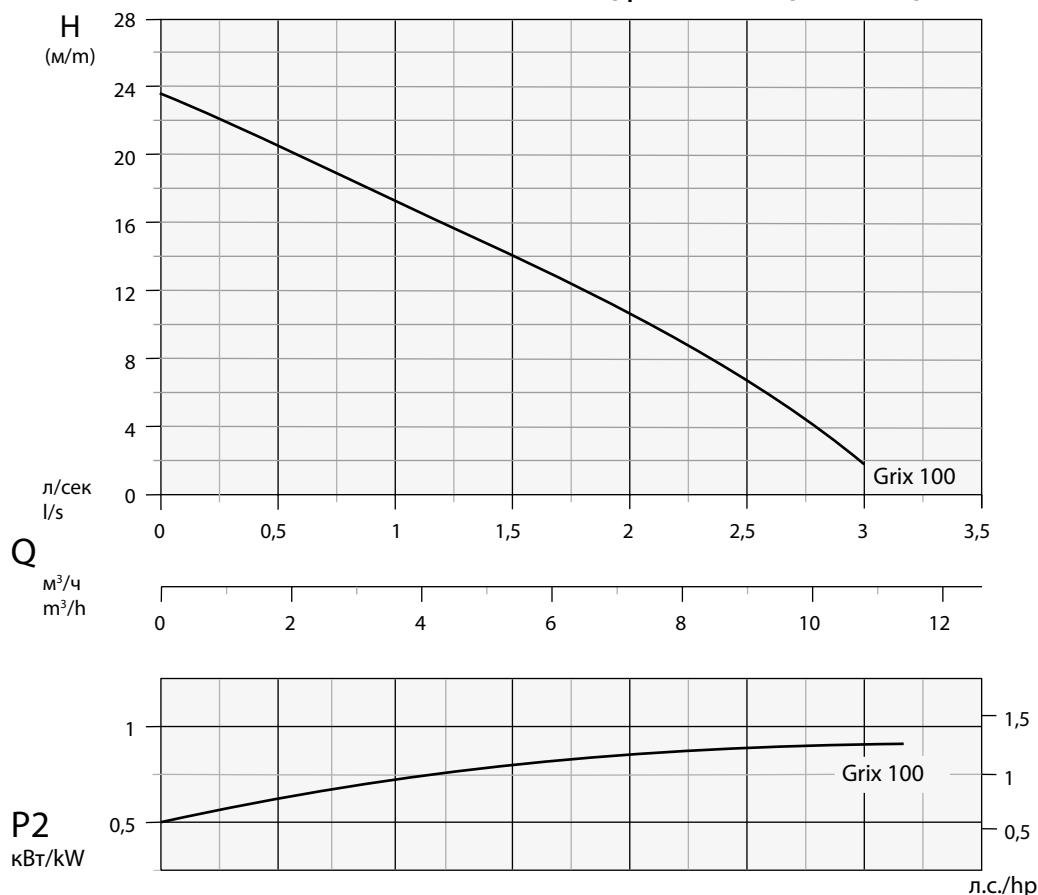
*These pumps feature a large inspectionable oil chamber (1-2) for a perfect lubrication of the mechanical seals, and the wear plate (3) is adjustable in order to restore the correct tolerance with the impeller in case of wearing.*



Рабочее колесо - Impeller  
С ИЗМЕЛЬЧИТЕЛЕМ  
GRINDER



## DN 32 - G 1" 1/4 - 2850 об./мин. - 1/min



### Технические данные - Specifications

Тип - Type	Q	л/с - l/s	0.25	0.5	1	1.5	2	2.25	2.5	2.75	3
		л/мин - l/m	15	30	60	90	120	135	150	165	180
		м³/ч - m³/h	0,9	1,8	3,6	5,4	7,2	8,1	9,0	10,0	10,8
GRIX 100 M/T	H м/м		22	20,2	17	14	11	9	7	4,5	2

Тип - Type	Выход Delivery	кВт - kW		Л.с. Hp	Вращ. R.p.m. 1/min	Полюсы Poles	Гц Hz	А		
		P1	P2					монофаз. - 1 ~		трехфаз. 3 ~
								230 В/V	мкФ / µf	
GRIX 100 M/T	Dn32 - G 1" 1/4	1,2	0,9	1,2	2850	2	50	5	25	

#### Приложения

Погружной насос-измельчитель с высоким напором.  
Для перекачки бытовой грязной воды, воды со взвешенными частицами, фекальных вод.

#### Двигатель

Асинхронный 2-полюсный двигатель с короткозамкнутым ротором с беличьей клеткой.  
Изоляция статора: класс F = 155°C  
Степень защиты: IP 68

#### Уплотнения

Уплотнение со стороны двигателя: манжетное уплотнение  
Уплотнение со стороны рабочего колеса: карбид кремния/оксид алюминия + витон Ø14

#### Директивы, Стандарты, Допуски

Рабочие кривые по стандарту ISO 9906 уровень 2

#### Applications

Submersible electric motor pump for high head operations provided with grinder. For pumping of domestic dirty waters, waters with solids and excrements.

#### Motor

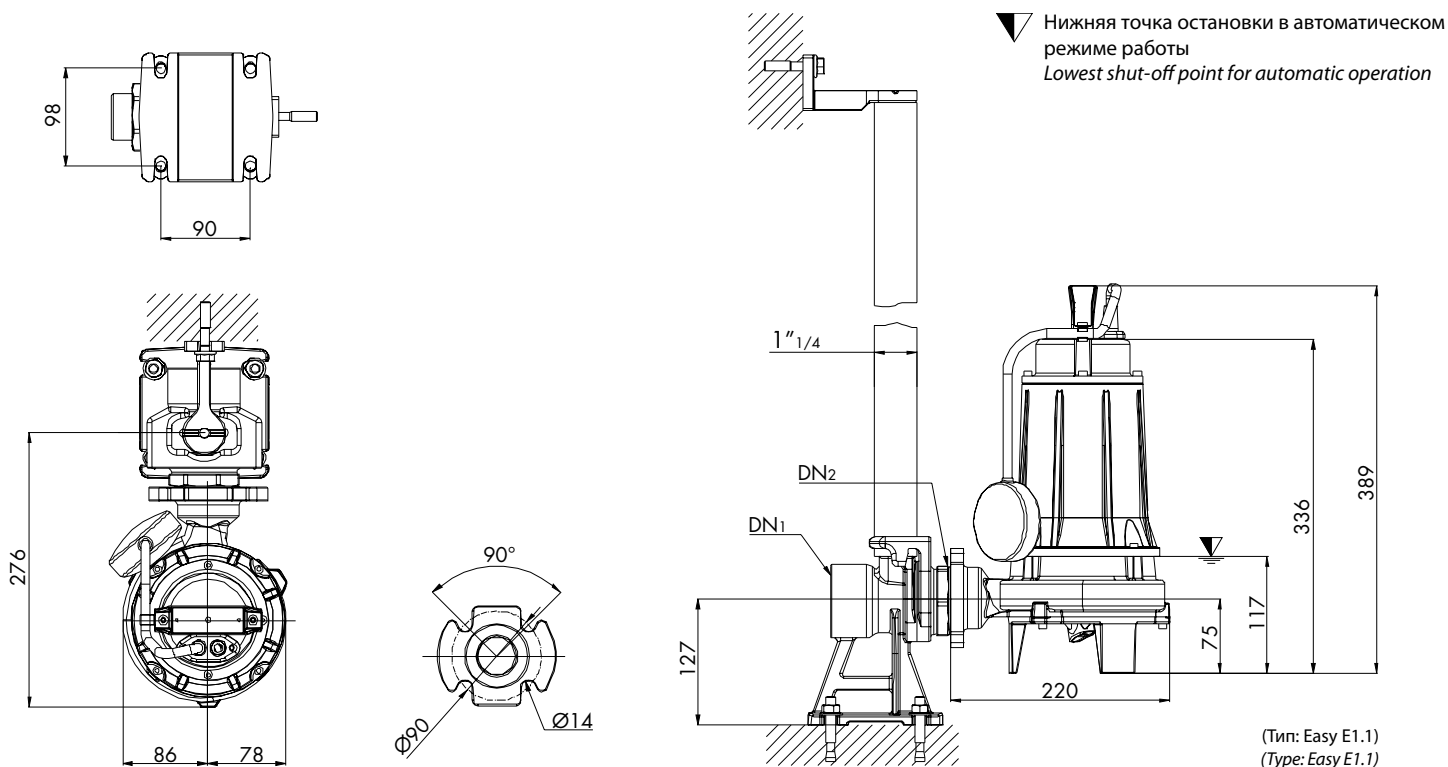
Asynchronous electric 2 poles motor with squirrel-cage rotor.  
Stator Insulation: F = 155°C  
Protection class: IP 68

#### Seals

Seal type applied to the motor side: Lip seal  
Seal type applied to the wet end side: Silicon-Carbide/alumina+Viton Ø14

#### Directives, Norms, Tolerances

Curves as per ISO 9906, Grade 2



Тип - TYPE	DN <sub>2</sub>	DN <sub>1</sub>	КАБЕЛЬ - CABLE			ОПЦИИ - OPTIONAL		УПЛОТНЕНИЯ - SEALS		ПОДШИПНИКИ - BEARINGS	
GRIX 100 M/T	DN32 G 1" 1/4	2"	1 фаза 230 В - 1~230 V	3 фазы 400 В - 3~400 V	M - MT						
			4x1 Ø 10 Панель управ. Control panel	4x1 Ø 10 своб. выводы with free terminals	10	Тип: Easy E1.1 Type: Easy E1.1	DUTY 50	BEPHX./UPPER SC 15-24-5	НИЖН./LOWER MG152/14 G1-E1	BEPHX./UPPER 6201 2Z	НИЖН./LOWER 6202 2Z

## Спецификация компонентов - Spare parts

№	Описание Description	Материалы Materials
1	Крышка двигателя - Motor cover	Чугун G20 - Cast iron G20
2	Уплотнительное кольцо - O' Ring	Нитрил-резина - Nitrilic rubber
3	Корпус двигателя - Motor casing	
4	Промежуточный фланец - Intermediate flange	Чугун G20 - Cast iron G20
5	Корпус насоса - Pump casing	
6	Верхний подшипник - Upper ball bearing	
7	Нижний подшипник - Lower ball bearing	
8	Статор - Stator	
9	Ротор - Rotor	
10	Вал двигателя - Motor shaft	Нержавеющая сталь Aisi 420 - Stainless steel Aisi 420
11	Вал двигателя - Lip seal	Нитрил-резина - Nitrilic rubber
12	Нижнее мех. уплотнение - Lower mech. seal	Карбид кремния + витон - Silicon carbide + viton
13	Рабочее колесо - Impeller	Чугун G20 - Cast iron G20
14	Измельчитель - неподвижная часть - Fixed cutting part	Нержавеющая сталь Aisi 440C - Stainless steel Aisi 440C
15	Измельчитель - вращающаяся часть - Rotating cutting part	
16	Устройство для изоляции и прохода кабеля Separator cable entry gland	Нитрил-резина - Nitrilic rubber
17	Шайба для прохода кабеля - Washer cable entry gland	Нейлон - Nylon
18	Устройство для прохода кабеля - (Cable) Grommet	Нитрил-резина - Nitrilic rubber
19	Прижим для кабеля - Cable clamp	Нержавеющая сталь Aisi 416 - Stainless steel Aisi 416
20	Кабель питания - Net supply cable	H07RN8F
21	Ручка - Handle	Нейлон - Nylon
22	Шпонка - Key	Нержавеющая сталь Aisi 304 - Stainless steel Aisi 304
23	Пробка для масла - Oil Plug	Нержавеющая сталь Aisi 416 - Stainless steel Aisi 416
	Крепежные винты - Bolts	Нержавеющая сталь Aisi 304 - Stainless steel Aisi 304

Тип - TYPE	X	Y	Z	Кг - Kg
GRIX 100 M/T	220	470	260	20

Компания Dreno Pompe оставляет за собой право изменять приведенные в настоящем каталоге данные без предварительного уведомления.

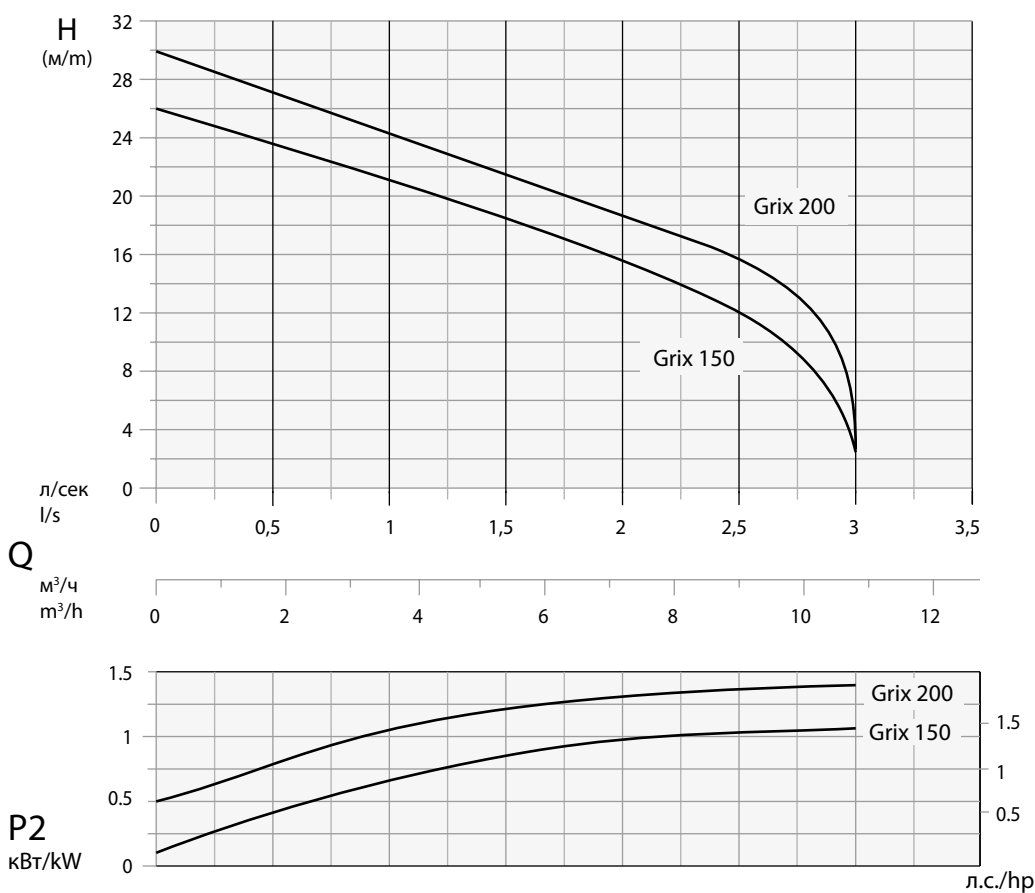
DRENO POMPE CAN ALTER WITHOUT NOTIFICATIONS THE DATA MENTIONED IN THIS CATALOGUE

Doc\_Rev.0  
Date\_15/03/11

## DN 32 - G 1" 1/4 - 2850 об./мин. - 1/min



Рабочее колесо - Impeller  
С ИЗМЕЛЬЧИТЕЛЕМ  
GRINDER



### Технические данные - Specifications

Тип - Type	Q	л/с - l/s	0.25	0.5	1	1.25	1.5	2	2.25	2.5	3
		л/мин - l/m	15	30	60	75	90	120	135	150	180
		м³/ч - m³/h	0,9	1,8	3,6	4,5	5,4	7,2	8,1	9,0	10,8
GRIX 150 M/T	H м/м		25	23	21	20	19	15	14	12	2
GRIX 200 M/T			29	27	25	23	21	19	17	16	4

Тип - Type	Выход Delivery	кВт - kW		Л.с. Hp	Вращ. R.p.m. 1/min	Полюсы Poles	Гц Hz	А		
		P1	P2					монофаз. - 1 ~		трехфаз. 3 ~
								230 В/В	мкФ / µf	
GRIX 150 M/T	Dn32 - G 1" 1/4	1,5	1,1	1,5	2850	2	50	7,9	30	2,9
GRIX 200 M/T		1,9	1,4	1,9	2850	2	50	9	30	3,5

#### Приложения

EPогружной насос-измельчитель с высоким напором.  
Для перекачки бытовой грязной воды, воды со взвешенными частицами, фекальных вод.

#### Двигатель

Асинхронный 2-полюсный двигатель с короткозамкнутым ротором с беличьей клеткой.  
Изоляция статора: класс F = 155°C  
Степень защиты: IP 68

#### Уплотнения

Уплотнение со стороны двигателя: манжетное уплотнение  
Уплотнение со стороны рабочего колеса: карбид кремния/оксид алюминия + витон Ø14

#### Директивы, Стандарты, Допуски

Рабочие кривые по стандарту ISO 9906 уровень 2

#### Applications

Submersible electric motor pump for high head operations provided with grinder. For pumping of domestic dirty waters, waters with solids and excrements.

#### Motor

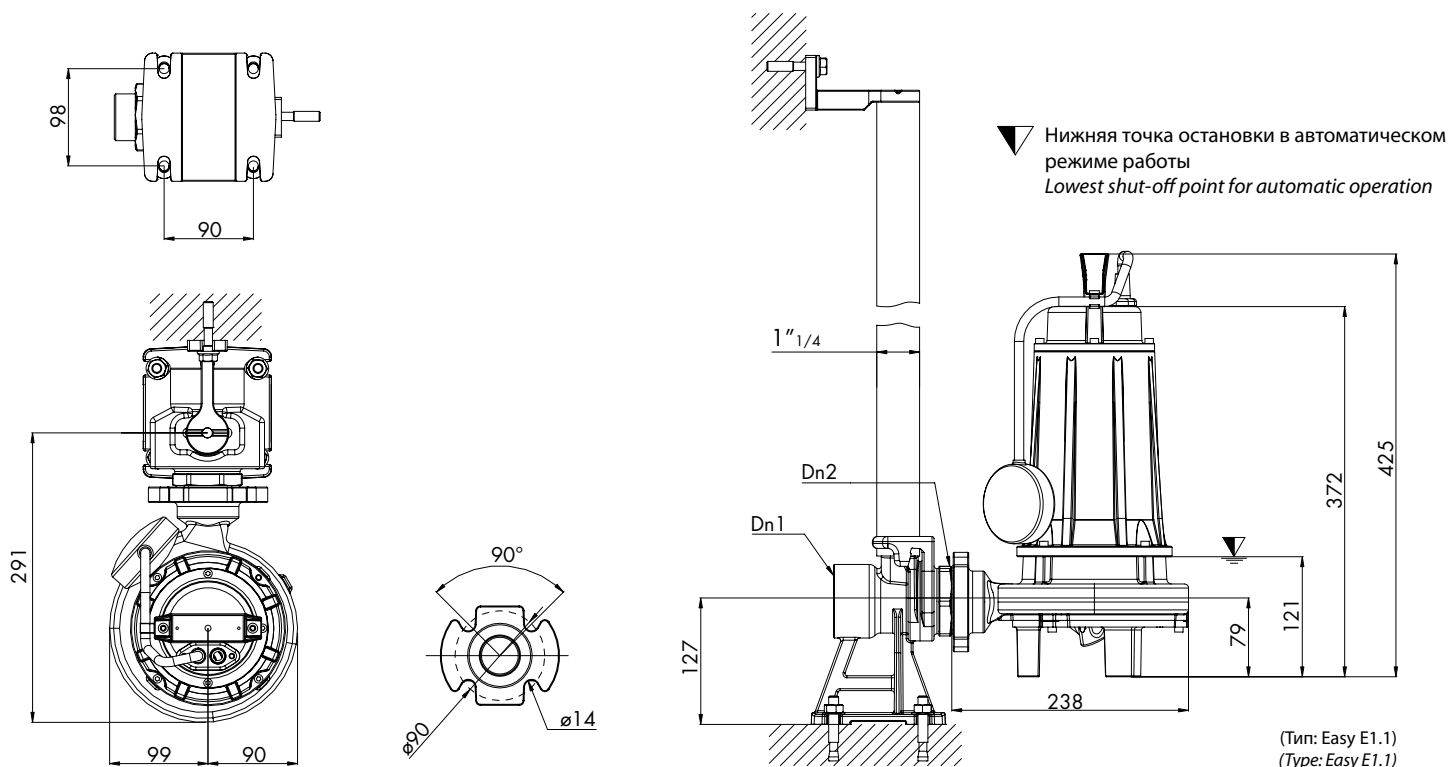
Asynchronous electric 2 poles motor with squirrel-cage rotor.  
Stator Insulation: F = 155°C  
Protection class: IP 68

#### Seals

Seal type applied to the motor side: Lip seal  
Seal type applied to the wet end side: Silicon-Carbide/alumine+Viton Ø14

#### Directives, Norms, Tolerances

Curves as per ISO 9906, Grade 2



Тип - TYPE	DN <sub>2</sub>	DN <sub>1</sub>	КАБЕЛЬ - CABLE		ОПЦИИ - OPTIONAL	УПЛОТНЕНИЯ - SEALS		ПОДШИПНИКИ - BEARINGS	
GRIX 150 M/T GRIX 200 M/T	DN32 G 1" 1/4	2"	1 фаза 230 В - 1~230 V	3 фазы 400 В - 3~400 V	M - MT				
			4x1 Ø 10 Панель управ. Control panel	4x1 Ø 10 своб. выводы with free terminals	10	Тип: Easy E1.1 Type: Easy E1.1	DUTY 50	ВЕРХН./UPPER SC 15-24-5	НИЖН./LOWER MG1S2/14 G1-E1
								ВЕРХН./UPPER 6201 2Z	НИЖН./LOWER 6202 2Z

## Спецификация компонентов - Spare parts

№	Описание Description	Материалы Materials
1	Крышка двигателя - Motor cover	Чугун G20 - Cast iron G20
2	Уплотнительное кольцо - O' Ring	Нитрил-резина - Nitrilic rubber
3	Корпус двигателя - Motor casing	
4	Промежуточный фланец - Intermediate flange	Чугун G20 - Cast iron G20
5	Корпус насоса - Pump casing	
6	Верхний подшипник - Upper ball bearing	
7	Нижний подшипник - Lower ball bearing	
8	Статор - Stator	
9	Ротор - Rotor	
10	Вал двигателя - Motor shaft	Нержавеющая сталь Aisi 420 - Stainless steel Aisi 420
11	Вал двигателя - Lip seal	Нитрил-резина - Nitrilic rubber
12	Нижнее мех. уплотнение - Lower mech. seal	Карбид кремния + витон - Silicon carbide + viton
13	Рабочее колесо - Impeller	Чугун G20 - Cast iron G20
14	Измельчитель - неподвижная часть - Fixed cutting part	Нержавеющая сталь Aisi 440C - Stainless steel Aisi 440C
15	Измельчитель - вращающаяся часть - Rotating cutting part	
16	Устройство для изоляции и прохода кабеля Separator cable entry gland	Нитрил-резина - Nitrilic rubber
17	Шайба для прохода кабеля - Washer cable entry gland	Нейлон - Nylon
18	Устройство для прохода кабеля - (Cable) Grommet	Нитрил-резина - Nitrilic rubber
19	Прижим для кабеля - Cable clamp	Нержавеющая сталь Aisi 416 - Stainless steel Aisi 416
20	Кабель питания - Net supply cable	H07RN8F
21	Ручка - Handle	Нейлон - Nylon
22	Шпонка - Key	Нержавеющая сталь Aisi 304 - Stainless steel Aisi 304
23	Пробка для масла - Oil Plug	Нержавеющая сталь Aisi 416 - Stainless steel Aisi 416
	Крепежные винты - Bolts	Нержавеющая сталь Aisi 304 - Stainless steel Aisi 304

Тип - TYPE	X	Y	Z	Кг - Kg
GRIX 150 M/T	220	470	260	25
GRIX 200 M/T	220	470	260	27



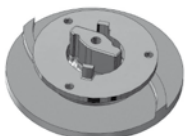
Компания Dreno Pompe оставляет за собой право изменять приведенные в настоящем каталоге данные без предварительного уведомления.

DRENO POMPE CAN ALTER WITHOUT NOTIFICATIONS THE DATA MENTIONED IN THIS CATALOGUE

Doc\_Rev.0  
Date\_15/05/12

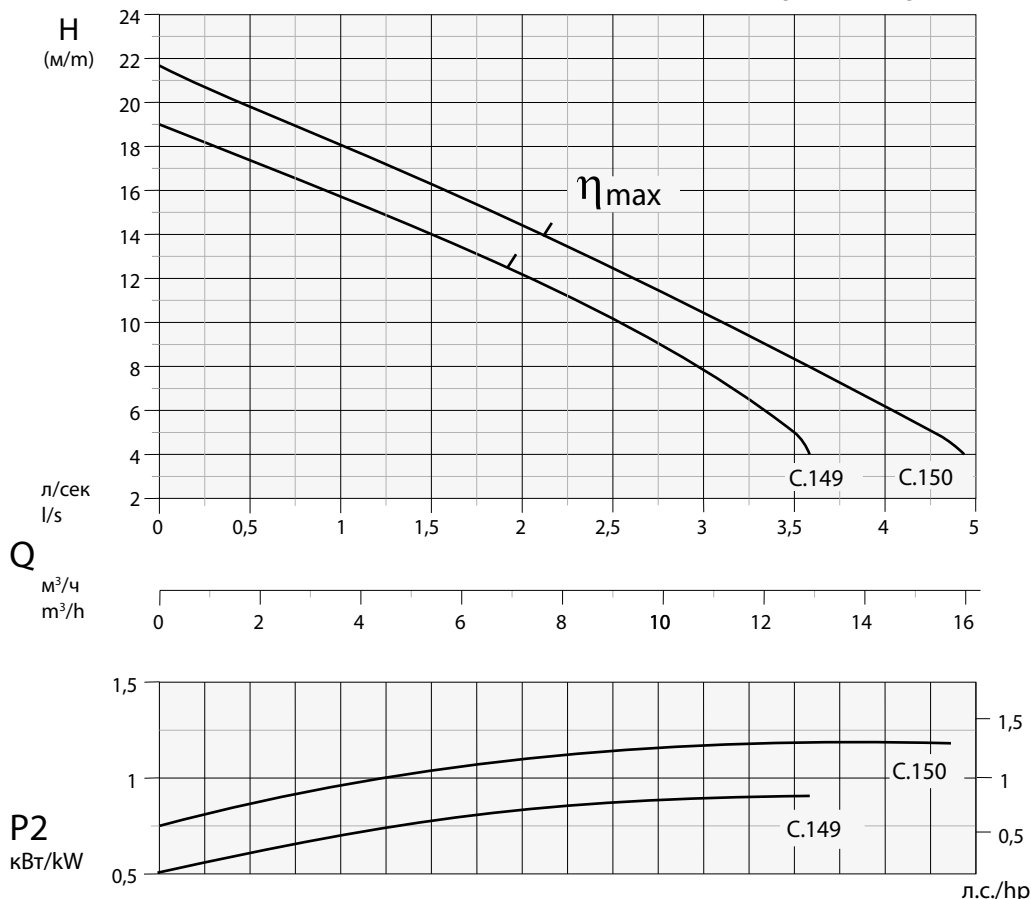


Рабочее колесо - Impeller  
С ИЗМЕЛЬЧИТЕЛЕМ  
GRINDER



Свободный проход  
Free passage  
Ø 6 mm

## DN G 2" - 2850 об./мин. - 1/min



### Технические данные - Specifications

Тип - Type	Q	л/с - l/s	0,5	1	1,5	2	2,5	3	3,5	4	4,5
		л/мин-л/м	30	60	90	120	150	180	210	240	270
		м³/ч - m³/h	1,8	3,6	5,4	7,2	9	10,8	12,6	14,4	16,2
GM-GT 32/2/110 C.149	-EX	H м/м	17	15,5	14	12	10	8,0	5,0		
GM-GT 32/2/110 C.150	-EX		20	18	16	15	12,5	10,5	8,5	6	5

Тип - Type	Выход Delivery	кВт - kW		Л.с. Hp	Вращ. R.p.m. 1/min	Полюсы Poles	Гц Hz	А			
		P1	P2					монофаз. - 1 ~		трехфаз. 3 ~	
								230 В/V	мкФ / µf		400 В/V
GM-GT 32/2/110 C.149	-EX	Dn2 - G 2"	1,3	0,9	1,2	2850	2	50	5,8	25	2,5
GM-GT 32/2/110 C.150	-EX		1,45	1,1	1,5	2850	2	50	8,5	30	2,8

Обозначение -EX указывает на насосы с сертификацией ATEX II 2 G Ex d c IIB T4 X. Такие варианты поставляются под заказ.  
-EX code indicates pump with explosion proof ATEX II 2 G Ex d c IIB T4 X, available on request.

### Приложения

Погружной насос-измельчитель с высоким напором. Для перекачки бытовой грязной воды, воды со взвешенными частицами, фекальных вод.

### Двигатель

Асинхронный 2-полюсный двигатель с короткозамкнутым ротором с беличьей клеткой.  
Изоляция статора: класс F = 155°C  
Степень защиты: IP 68

### Уплотнения

Уплотнение со стороны двигателя: манжетное уплотнение  
Уплотнение со стороны рабочего колеса: карбид кремния + витон Ø14

### Директивы, Стандарты, Допуски

Рабочие кривые по стандарту ISO 9906 уровень 2

II 2 G Ex d c IIB T4 X

### Applications

Submersible electric motor pump for high head operations provided with grinder. For pumping of domestic dirty waters, waters with solids and excrements.

### Motor

Asynchronous electric 2 poles motor with squirrel-cage rotor.  
Stator Insulation: F = 155 °C  
Protection class: IP 68

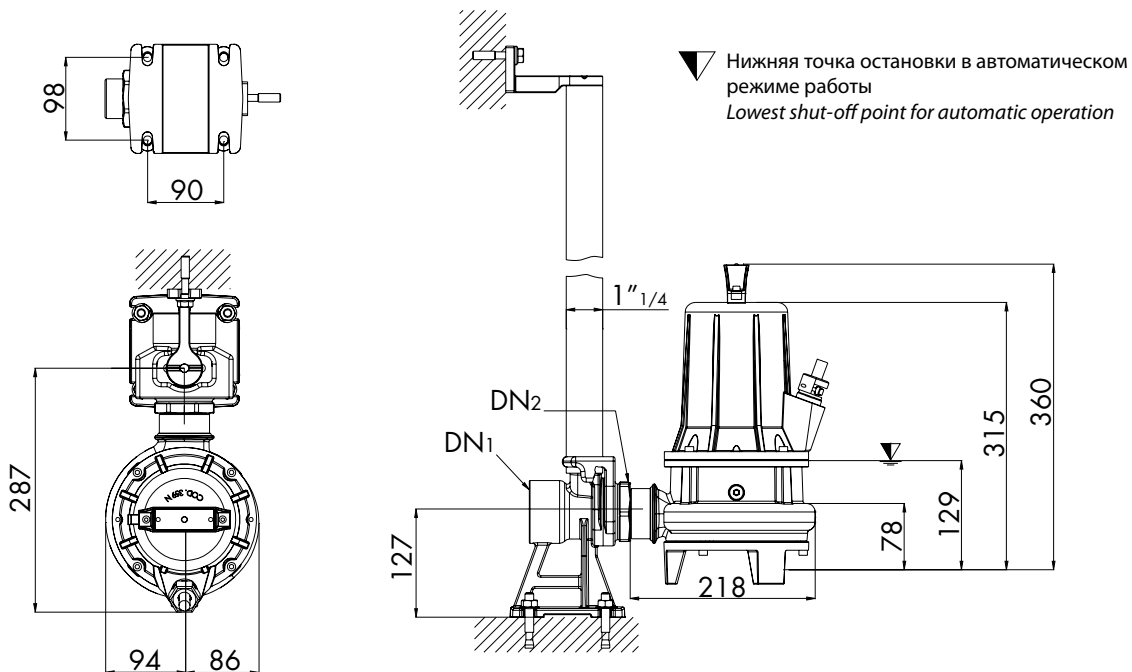
### Seals

Seal type applied to the motor side: Lip seal  
Seal type applied to the wet end side: Silicon-Carbide/ alumine+Viton Ø14

### Directives, Norms, Tolerances

Curves as per ISO 9906, Grade 2

II 2 G Ex d c IIB T4 X



Тип - TYPE	DN2	DN1	КАБЕЛЬ - CABLE		ОПЦИИ - OPTIONAL	УПЛОТНЕНИЯ - SEALS		ПОДШИПНИКИ - BEARINGS	
GM-GT 32/2/110 C.149 GM-GT 32/2/110 C.150	G 2"	2"	1 фаза 230 В - 1~230 V  (1) (2) Панель управ. Control panel	3 фазы 400 В - 3~400 V  (1) (2) Прямой пуск свобод. выводы D.O.L. with free terminals	M - MT  10  Тип: Easy E4.1 Type: Easy E4.1				
						ВЕРХН./UPPER SC 15-26-6	НИЖН./LOWER MG1S2/ 14-G1 E1	ВЕРХН./UPPER 6302 2Z	НИЖН./LOWER 6202 2Z

- (1) Стандартный вариант - Standard version: 4x1,5+2x0,5 - Ø 12 (H07RN8F)  
(2) Вариант Atex - Atex version: 4x1,5+2x0,75 - Ø 14 (NSSHÖU-J)

Спецификация компонентов - Spare parts	Описание Description	Материалы Materials
	1 Корпус двигателя - Motor casing	Чугун G25 - Cast iron G25
	2 Промежуточный фланец - Intermediate flange	
	3 Корпус насоса - Pump casing	
	4 Рабочее колесо - Impeller	
	5 Опорный треножник - Tripod support	
	6 Верхнее мех. уплотнение Fixed cutting part	Нержавеющая сталь Aisi 416 - Stainless steel Aisi 416
	7 Верхнее мех. уплотнение Rotating cutting part	
	8 Ручка - Handle	Упрочненный нейлон - Hard nylon
	9 Верхний подшипник - Upper ball bearing	Нержавеющая сталь Aisi 420 - Stainless steel Aisi 420
	10 Нижний подшипник - Lower ball bearing	
	11 Статор - Stator	Нержавеющая сталь Aisi 416 - Stainless steel Aisi 416
	12 Ротор - Rotor	
	13 Вал двигателя - Motor shaft	Нитрил-резины - Nitrilic rubber
	14 Прижим для кабеля - Cable clamp	
	15 Устройство для прохода кабеля - (Cable) Grommet	H07RN8F (NSSHÖU-J) solo - only ATEX)
	16 Кабель питания - Net supply cable	
	17 Уплотнительное кольцо - O' Ring	Нитрил-резины - Nitrilic rubber
	18 Уплотнительное кольцо - O' Ring	
	19 Tenuta labbro - Lip seal	Карбид кремния + витон - Silicon carbide + viton
	20 Нижнее мех. уплотнение - Lower mech. seal	
	21 Шпонка - Key	Нержавеющая сталь Aisi 304 - Stainless steel Aisi 304
	22 Пробка для масла - Oil plug	Нержавеющая сталь Aisi 416 - Stainless steel Aisi 416
	Крепежные винты - Bolts	Нержавеющая сталь Aisi 304 - Stainless steel Aisi 304

Тип - TYPE	X	Y	Z	Кг - Kg
GM-GT 32/2/110 C.149 GM-GT 32/2/110 C.150	220	470	260	25



Компания Dreno Pompe оставляет за собой право изменять приведенные в настоящем каталоге данные без предварительного уведомления.  
DRENO POMPE CAN ALTER WITHOUT NOTIFICATIONS THE DATA MENTIONED IN THIS CATALOGUE

Doc\_Rev.1  
Date\_01/07/09



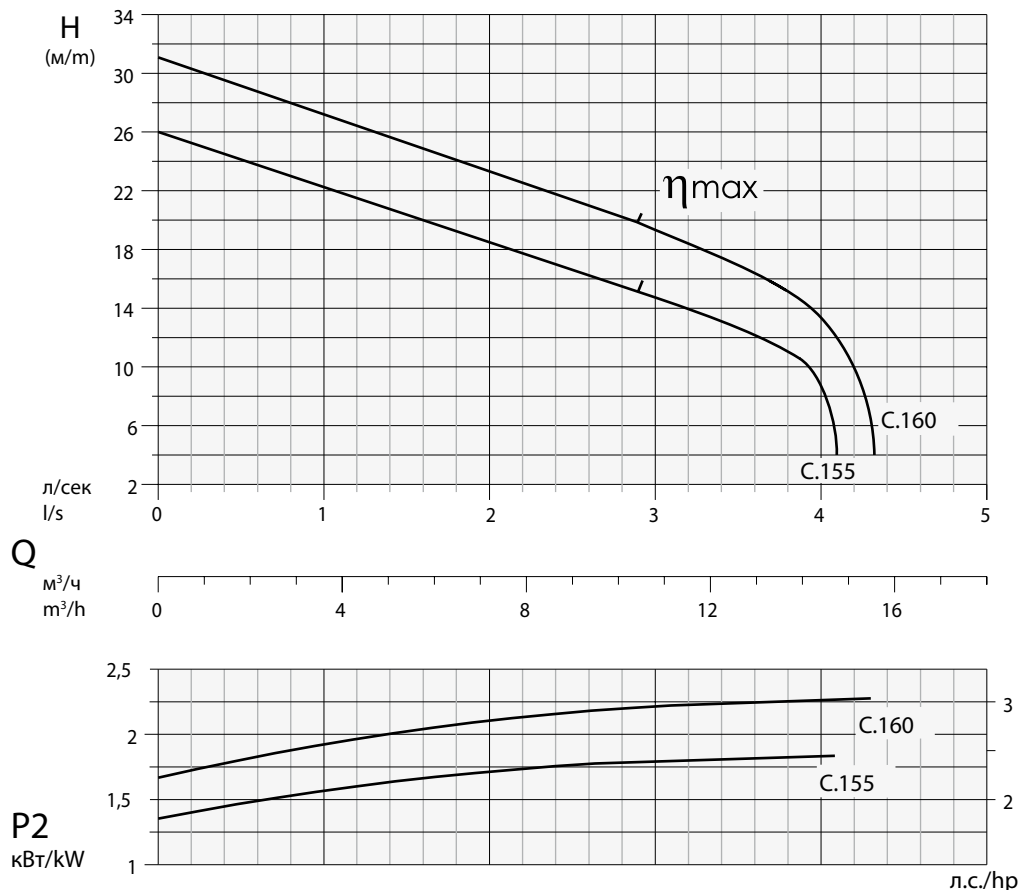


Рабочее колесо - Impeller  
С ИЗМЕЛЬЧИТЕЛЕМ  
GRINDER



Свободный проход  
Free passage  
Ø 6 mm

## DN G 2" - 2850 об./мин. - 1/min



### Технические данные - Specifications

Тип - Type	Q	Q									
		л/с - l/s	0,5	1	1,5	2	2,5	3	3,5	4	4,3
		л/мин-л/м	30	60	90	120	150	180	210	240	258
GM-GT 32/2/125 C.155	-EX	м³/ч - m³/h	1,8	3,6	5,4	7,2	9	10,8	12,6	14,4	15,5
GM-GT 32/2/125 C.155	-EX	H м/м	24	22	20	18,5	16,5	15	13	8,0	
GM-GT 32/2/125 C.160	-EX		29	27	25	23,5	21,5	19,5	17	13	4,0

Тип - Type	Выход Delivery	кВт - kW		Л.с. Hp	Вращ. R.p.m.	Полюсы Poles	Гц Hz	А			
		P1	P2					монофаз. - 1 ~		трехфаз. 3 ~	
								230 В/В	мкФ / µf		400 В/В
GM-GT 32/2/125 C.155	-EX	Dn2 - G 2"	2,6	1,7	2,5	2850	2	50	11	45	4,2
GM-GT 32/2/125 C.160	-EX		3,4	2,3	3	2850	2	50	13	55	5

Обозначение -EX указывает на насосы с сертификацией ATEX II 2 G Ex d с IIB T4 X. Такие варианты поставляются под заказ.  
-EX code indicates pump with explosion proof ATEX II 2 G Ex d с IIB T4 X, available on request.

### Приложения

Погружной насос-измельчитель с высоким напором. Для перекачки бытовой грязной воды, воды со взвешенными частицами, фекальных вод.

### Двигатель

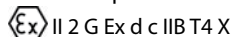
Асинхронный 2-полюсный двигатель с короткозамкнутым ротором с беличьей клеткой.  
Изоляция статора: класс F = 155°C  
Степень защиты: IP 68

### Уплотнения

Уплотнение со стороны двигателя: керамографит Ø20  
Уплотнение со стороны рабочего колеса: карбид кремния + витон Ø20

### Директивы, Стандарты, Допуски

Рабочие кривые по стандарту ISO 9906 уровень 2



### Applications

Submersible electric motor pump for high head operations provided with grinder. For pumping of domestic dirty waters, waters with solids and excrements.

### Motor

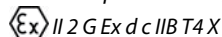
Asynchronous electric 2 poles motor with squirrel-cage rotor.  
Stator Insulation: F = 155 °C  
Protection class: IP 68

### Seals

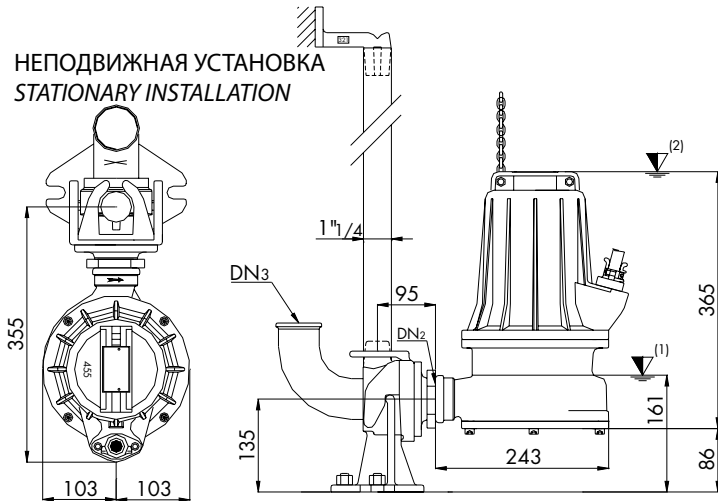
Seal type applied to the motor side: Carbon/Ceramic Ø20  
Seal type applied to the wet end side: Silicon-Carbide+Viton Ø20

### Directives, Norms, Tolerances

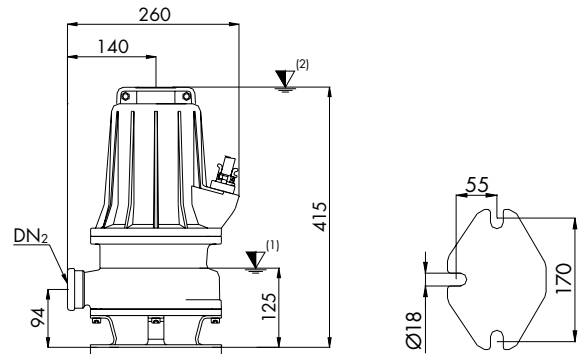
Curves as per ISO 9906, Grade 2



## НЕПОДВИЖНАЯ УСТАНОВКА STATIONARY INSTALLATION



## ПЕРЕДВИЖНАЯ УСТАНОВКА MOBILE INSTALLATION



▼ (1) Нижняя точка остановки в автоматическом режиме работы  
Lowest shut-off point for automatic operation

▼ (2) Минимальное погружение при непрерывном режиме работы  
Minimum submersion for continuous operation

Тип - TYPE	DN2	DN3	ОПЦИИ - OPTIONAL	
GM/GT 32/2/125 C.155 GM/GT 32/2/125 C.160	G 2"	2"		
			P1	B3

Тип - TYPE	КАБЕЛЬ - CABLE		М - MT	ОПЦИИ - SENSOR		УПЛОТНЕНИЯ - SEALS		ПОДШИПНИКИ - BEARINGS	
	1 фаза 230 В - 1~230 V	3 фазы 400 В - 3~400 V		Термодатчик Thermal probe	ДА YES				
GM/GT 32/2/125 C.155 GM/GT 32/2/125 C.160	(1) (2) Панель управ. Control panel	(1) (2) Прямой пуск свобод. выводы D.O.L. With free terminals	10	Датчик проводимости Conductivity probe	ДА YES	BEPHX./UPPER AR 20	НИЖН./LOWER MG1520/20-G26	BEPHX./UPPER 6204 2Z	НИЖН./LOWER 3204 2Z

(1) Стандартный вариант - Standard version: 4x1,5 + 3x0,50 - Ø 15 (H07RN8F)

(2) Вариант ATEX - ATEX version: 4x1,5+3x0,50 - Ø 16,5 (NSSHÖU-J)

Спецификация компонентов - Spare parts	Описание Description	Материалы Materials
	1 Корпус двигателя - Motor casing	Чугун G25 - Cast iron G25
	2 Держатель подшипника - Bearing support	
	3 Блокировочная шайба подшипника Bearing locking ring	
	4 Корпус насоса - Pump casing	
	5 Рабочее колесо - Impeller	
	6 Крышка - Closing cover	
	7 Верхнее мех. уплотнение Fixed cutting part	Нержавеющая сталь Aisi 416 - Stainless steel Aisi 416
	8 Верхнее мех. уплотнение Rotating cutting part	
	9 Кольцо для цепи - Chain ring	Нержавеющая сталь Aisi 416 - Stainless steel Aisi 416
	10 Уплотнительное кольцо - O' Ring	Нитрил-резина - Nitrilic rubber
	11 Верхний подшипник - Upper ball bearing	
	12 Нижний подшипник - Lower ball bearing	
	13 Статор - Stator	
	14 Ротор - Rotor	
	15 Вал двигателя - Motor shaft	Нержавеющая сталь Aisi 420 - Stainless steel Aisi 420
	16 Прижим для кабеля - Cable Clamp	Чугун G25 - Cast iron G25
	17 Устройство для прохода кабеля - (Cable) Grommet	Нитрил-резина - Nitrilic rubber
	18 Шпонка кабельного рижима - Cable gland tab	Упрочненный нейлон - Hard nylon
	19 Кабель питания - Net supply cable	H07RN8F (NSSHÖU-J solo - only ATEX)
	20 Уплотнительное кольцо - O' Ring	Нитрил-резина - Nitrilic rubber
	21 Уплотнительное кольцо - O' Ring	
	22 Датчик - Conductivity seal sensor	
	23 Верхнее мех. уплотнение - Upper mech. seal	Керамографит - Carbon/Ceramic
	24 Нижнее мех. уплотнение - Lower mech. seal	Карбид кремния + витон - Silicon carbide + viton
	25 Шпонка - Key	Нержавеющая сталь Aisi 304 - Stainless steel Aisi 304
	26 Пробка для масла - Oil plug	Нержавеющая сталь Aisi 416 - Stainless steel Aisi 416
	Крепежные винты - Bolts	Нержавеющая сталь Aisi 304 - Stainless steel Aisi 304

Тип - TYPE	X	Y	Z	Кг - Kg
GM/GT 32/2/125 C.155	295	460	330	37,5
GM/GT 32/2/125 C.160	295	460	330	40



Компания Dreno Pompe оставляет за собой право изменять приведенные в настоящем каталоге данные без предварительного уведомления.

DRENO POMPE CAN ALTER WITHOUT NOTIFICATIONS THE DATA MENTIONED IN THIS CATALOGUE

Doc\_Rev.2  
Date\_20/03/11

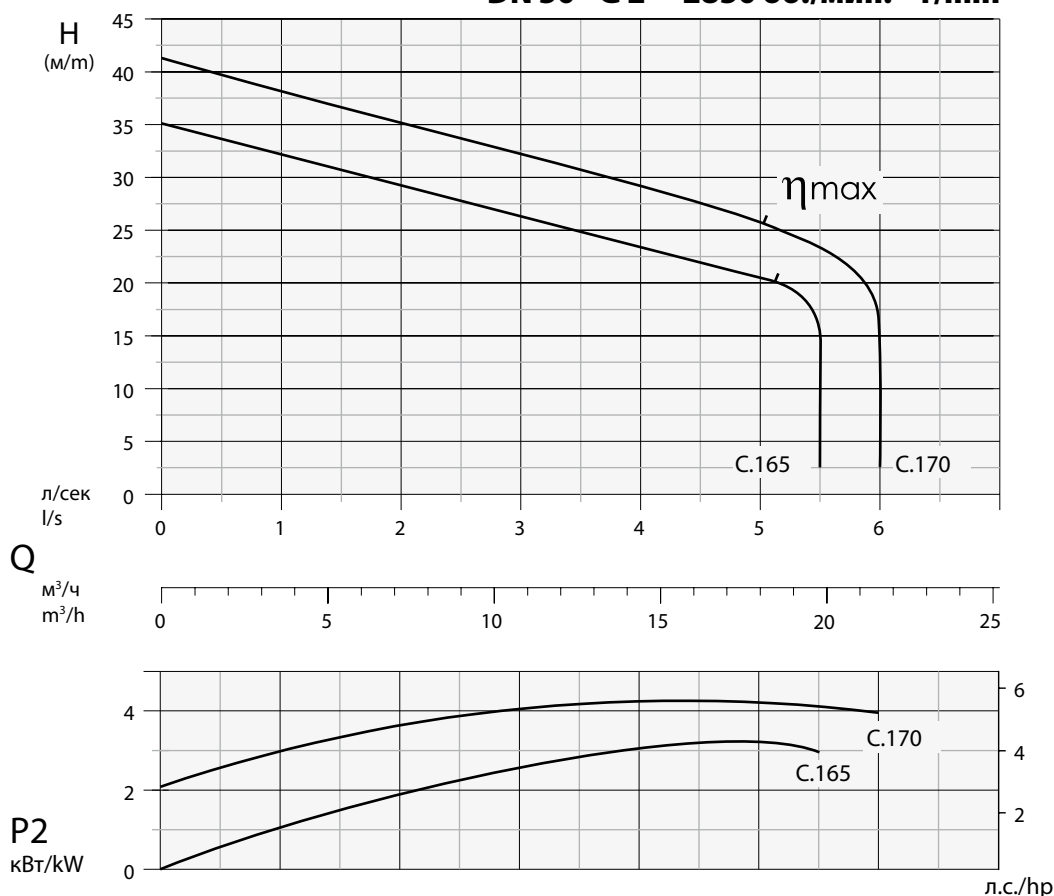


Рабочее колесо - Impeller  
С ИЗМЕЛЬЧИТЕЛЕМ  
GRINDER



Свободный проход  
Free passage  
Ø 8 mm

## DN 50 - G 2" - 2850 об./мин. - 1/min



### Технические данные - Specifications

Тип - Type	Q	л/с - l/s	0,5	1	1,5	2	2,5	3	3,5	4	5	6
		л/мин - l/m	30	60	90	120	150	180	210	240	300	360
		м³/ч - m³/h	1,8	3,6	5,4	7,2	9	10,8	12,6	14,4	18,0	21,6
GT 50/2/152 C. 165	-EX	H м/m	34	32,5	31	29	28	26,5	25	24	20	
GT 50/2/152 C. 170	-EX	H м/m	40	38	37	35	33,5	32,5	31,5	29	25,5	2,5

Тип - Type	Выход Delivery	кВт - kW		Л.с. Hp	Вращ. R.p.m.	Полюсы Poles	А	Гц Hz	cos φ
		P1	P2						
GT 50/2/152 C. 165	-EX	4,5	3,2	4,5	2850	2	7,8	50	0,85
GT 50/2/152 C. 170	-EX	5,6	4,2	6	2850	2	9,5	50	0,87

Обозначение -EX указывает на насосы с сертификацией ATEX II 2 G Ex d c IIB T4 X. Такие варианты поставляются под заказ.  
-EX code indicates pump with explosion proof ATEX II 2 G Ex d c IIB T4 X, available on request.

### Приложения

Погружной насос-измельчитель с высоким напором. Для перекачки бытовой грязной воды, воды со взвешенными частицами, фекальных вод.

### Двигатель

Асинхронный 2-полюсный двигатель с короткозамкнутым ротором с беличьей клеткой.  
Изоляция статора: класс F = 155°C  
Степень защиты: IP 68

### Уплотнения

Уплотнение со стороны двигателя: керамографит Ø25  
Уплотнение со стороны рабочего колеса: карбид кремния + витон Ø25

### Директивы, Стандарты, Допуски

Рабочие кривые по стандарту ISO 9906 уровень 2

II 2 G Ex d c IIB T4 X

### Applications

Submersible electric motor pump for high head operations provided with grinder. For pumping of domestic dirty waters, waters with solids and excrements.

### Motor

Asynchronous electric 2 poles motor with squirrel-cage rotor.  
Stator Insulation: F = 155 °C  
Protection class: IP 68

### Seals

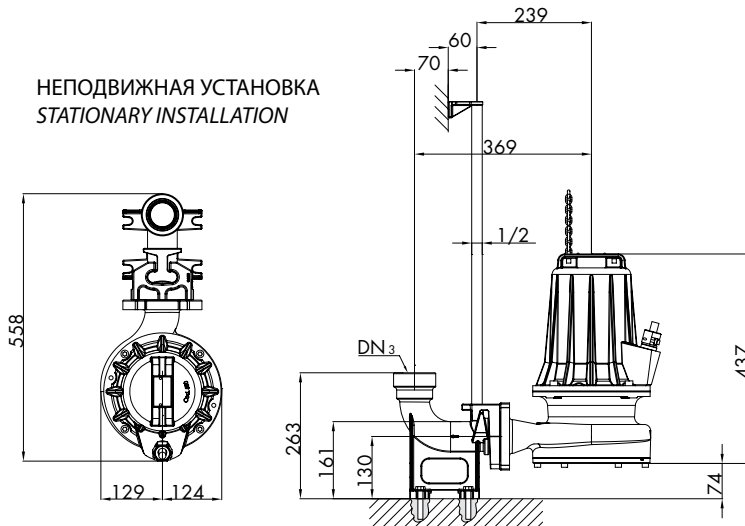
Seal type applied to the motor side: Carbon/Ceramic Ø25  
Seal type applied to the wet end side: Silicon-Carbide+Viton Ø25

### Directives, Norms, Tolerances

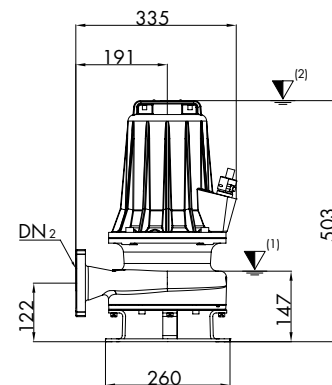
Curves as per ISO 9906, Grade 2

II 2 G Ex d c IIB T4 X

НЕПОДВИЖНАЯ УСТАНОВКА  
STATIONARY INSTALLATION

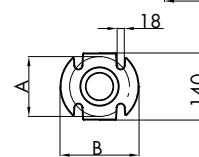
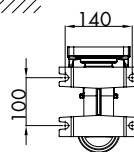


ПЕРЕДВИЖНАЯ УСТАНОВКА  
MOBILE INSTALLATION



▼ (1) Нижняя точка остановки в автоматическом режиме работы  
Lowest shut-off point for automatic operation

▼ (2) Минимальное погружение при непрерывном режиме работы  
Minimum submersion for continuous operation



Тип - TYPE	DN <sub>2/3</sub>	DN <sub>2</sub>	A	B	ОТВЕРСТИЯ - HOLES		ОПЦИИ - OPTIONAL	
					Кол-во - N°	Ø		
GT 50/2/152 C. 165 GT 50/2/152 C. 170	2" / 2 1/2"	50 (G2")	125	165	4	18		

Тип - TYPE	КАБЕЛЬ - CABLE	M - MT	ОПЦИИ - SENSOR		УПЛОТНЕНИЯ - SEALS		ПОДШИПНИКИ - BEARINGS	
			Термодатчик Thermal probe	ДА YES				
GT 50/2/152 C. 165 GT 50/2/152 C. 170	3 фазы 400 В - 3~400 V (1) (2) Прямой пуск / свобод. выводы D.O.L. / With free terminals	10	Датчик проводимости Conductivity probe	ДА YES	ВЕРХН./UPPER AR 25	НИЖН./LOWER MG1S25-G26	ВЕРХН./UPPER 6205 2Z	НИЖН./LOWER 3205 2Z

(1) Стандартный вариант - Standard version: 4x1,5 + 3x0,50 - Ø 15 (H07RN8F)

(2) Вариант ATEX - ATEX version: 4x1,5+3x0,50 - Ø 16,5 (NSSHÖU-J)

Спецификация компонентов - Spare parts	Описание Description	Материалы Materials	
	1 Корпус двигателя - Motor casing	Чугун G25 - Cast iron G25	
	2 Держатель подшипника - Bearing support		
	3 Блокировочная шайба подшипника Bearing locking ring		
	4 Корпус насоса - Pump casing		
	5 Рабочее колесо - Impeller		
	6 Крышка - Closing cover		
	7 Верхнее мех. уплотнение Fixed cutting part		Нержавеющая сталь Aisi 416 - Stainless steel Aisi 416
	8 Верхнее мех. уплотнение Rotating cutting part		
	9 Кольцо для цепи - Chain ring		Нержавеющая сталь Aisi 416 - Stainless steel Aisi 416
	10 Уплотнительное кольцо - O' Ring		
	11 Верхний подшипник - Upper ball bearing	Нитрил-резины - Nitrilic rubber	
	12 Нижний подшипник - Lower ball bearing		
	13 Статор - Stator	Нержавеющая сталь Aisi 420 - Stainless steel Aisi 420	
	14 Ротор - Rotor		
	15 Вал двигателя - Motor shaft		
	16 Прижим для кабеля - Cable Clamp	Чугун G25 - Cast iron G25	
	17 Устройство для прохода кабеля - (Cable) Grommet		
	18 Кабель питания - Net supply cable	Нитрил-резины - Nitrilic rubber	
	19 Уплотнительное кольцо - O' Ring		
	20 Шпонка кабельного рижима - Cable gland tab	Нитрил-резины - Nitrilic rubber	
	21 Датчик - Conductivity seal sensor		
	22 Верхнее мех. уплотнение - Upper mech. seal	Керамографит - Carbon/Ceramic	
	23 Нижнее мех. уплотнение - Lower mech. seal		
	24 Шпонка - Key	Нержавеющая сталь Aisi 304 - Stainless steel Aisi 304	
	25 Пробка для масла - Oil plug		
Крепежные винты - Bolts			

Тип - TYPE	X	Y	Z	Кг - Kg
GT 50/2/152 C. 165	355	580	420	61
GT 50/2/152 C. 170	355	580	420	62



Компания Dreno Pompe оставляет за собой право изменять приведенные в настоящем каталоге данные без предварительного уведомления.

DRENO POMPE CAN ALTER WITHOUT NOTIFICATIONS THE DATA MENTIONED IN THIS CATALOGUE

Doc\_Rev.2  
Date\_08/03/12

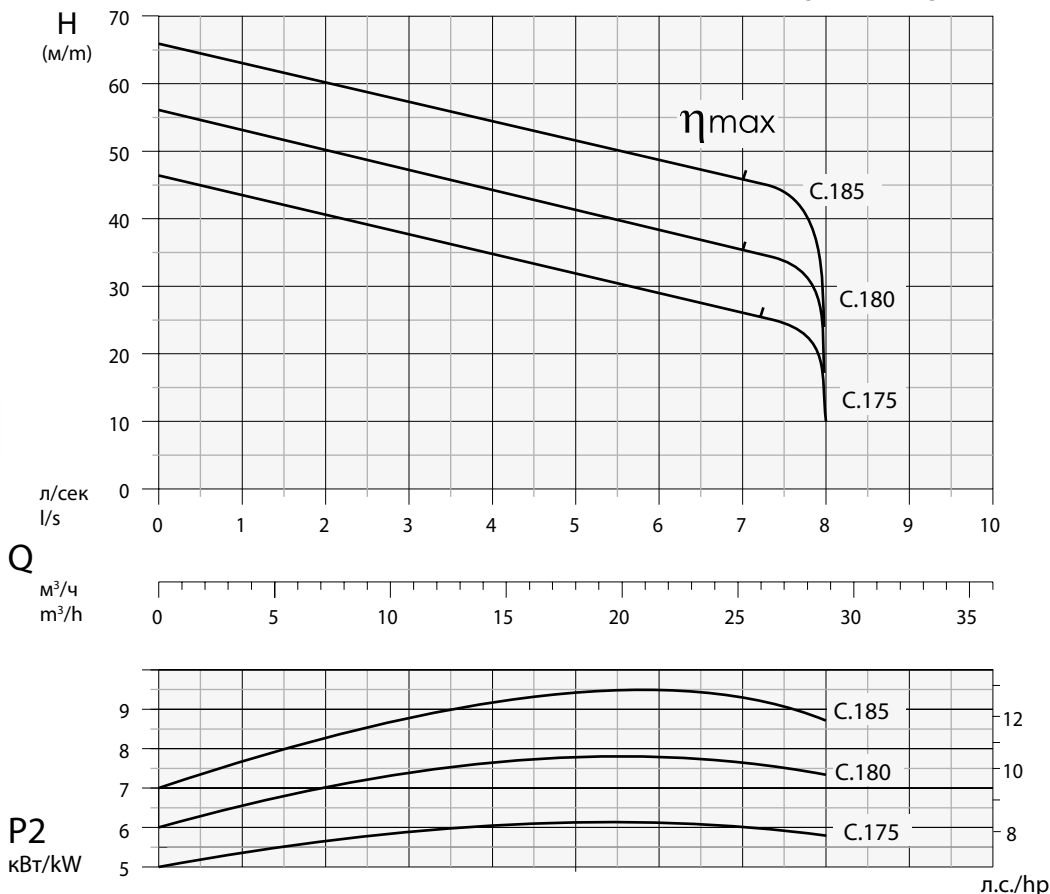


Рабочее колесо - Impeller  
С ИЗМЕЛЬЧИТЕЛЕМ  
GRINDER



Свободный проход  
Free passage  
Ø 10 mm

## DN 50 - G 2" - 2850 об./мин. - 1/min



### Технические данные - Specifications

Тип - Type		Q	л/с - l/s	0,5	1	2	3	4	5	6	7	7,5	8
			л/мин-л/м	30	60	120	180	240	300	360	420	450	480
			м³/ч - m³/h	1,8	3,6	7,2	10,8	14,4	18,0	21,6	25,2	27,0	28,8
GT 50/2/173 C. 175	-EX	H м/м		45	43	41	37,5	35	32	28	26	25	10
GT 50/2/173 C. 180	-EX			55	52,5	50	47,5	45	41	38	35	34	20
GT 50/2/173 C. 185	-EX			65	62,5	60	57,5	55	52	48	46	44	30

Тип - Type		Выход Delivery	кВт - kW		Л.с. Hp	Вращ. R.p.m. 1/min	Полюсы Poles	А 400V трехфаз. 3 ~	Гц Hz	cos φ
			P1	P2						
GT 50/2/173 C. 175	-EX	Dn 50 - G2"	8,2	6,2	8,5	2850	2	13,7	50	0,88
GT 50/2/173 C. 180	-EX		9,7	7,8	10,5	2850	2	16,2	50	0,89
GT 50/2/173 C. 185	-EX		11,6	9,5	13	2850	2	20	50	0,87

Обозначение -EX указывает на насосы с сертификацией ATEX II 2 G Ex d с IIB T4 X. Такие варианты поставляются под заказ.  
-EX code indicates pump with explosion proof ATEX II 2 G Ex d с IIB T4 X, available on request.

#### Приложения

Погружной насос-измельчитель с высоким напором. Для перекачки бытовой грязной воды, воды со взвешенными частицами, фекальных вод.

#### Двигатель

Асинхронный 2-полюсный двигатель с короткозамкнутым ротором с беличьей клеткой.  
Изоляция статора: класс F = 155°C  
Степень защиты: IP 68

#### Уплотнения

Уплотнение со стороны двигателя: графит Ø30  
Уплотнение со стороны рабочего колеса: карбид кремния + витон Ø30

#### Директивы, Стандарты, Допуски

Рабочие кривые по стандарту ISO 9906 уровень 2

II 2 G Ex d с IIB T4 X

#### Applications

Submersible electric motor pump for high head operations provided with grinder. For pumping of domestic dirty waters, waters with solids and excrements.

#### Motor

Asynchronous electric 2 poles motor with squirrel-cage rotor.  
Stator Insulation: F = 155°C  
Protection class: IP 68

#### Seals

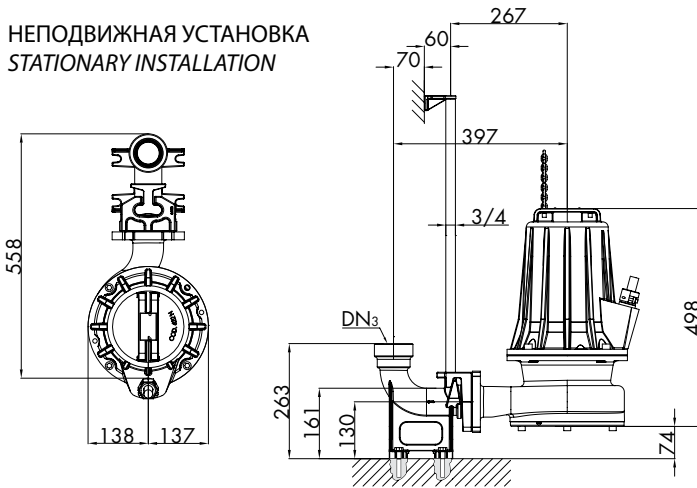
Seal type applied to the motor side: Carbon/Ceramic Ø30  
Seal type applied to the wet end side: Silicon-Carbide+Viton Ø30

#### Directives, Norms, Tolerances

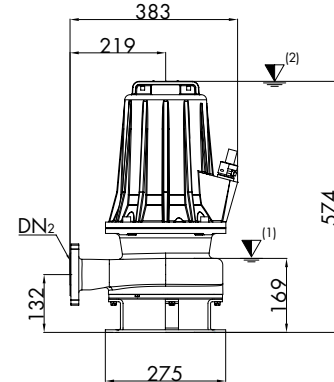
Curves as per ISO 9906, Grade 2

II 2 G Ex d с IIB T4 X

## НЕПОДВИЖНАЯ УСТАНОВКА STATIONARY INSTALLATION

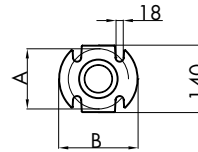
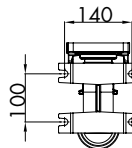


## ПЕРЕДВИЖНАЯ УСТАНОВКА MOBILE INSTALLATION



▼ (1) Нижняя точка остановки в автоматическом режиме работы  
Lowest shut-off point for automatic operation

▼ (2) Минимальное погружение при непрерывном режиме работы  
Minimum submersion for continuous operation



Тип - TYPE	DN <sub>2/3</sub>	DN <sub>2</sub>	A	B	ОТВЕРСТИЯ - HOLES		ОПЦИИ - OPTIONAL	
					Кол-во - N°	Ø		
GT 50/2/173 C. 175 GT 50/2/173 C. 180 GT 50/2/173 C. 185	2" / 2 1/2"	50 (G2")	125	140	4	18	P3 DN 65	DUTY 50

Тип - TYPE	КАБЕЛЬ - CABLE	М - МТ	ОПЦИИ - SENSOR		УПЛОТНЕНИЯ - SEALS		ПОДШИПНИКИ - BEARINGS	
			Термодатчик Thermal probe	ДА YES				
GT 50/2/173 C. 175 GT 50/2/173 C. 180 GT 50/2/173 C. 185	3 фазы 400 В - 3~400 V  (1) (2) Пуск Y-Δ / Своб. выводы Y-Δ Starting / With free terminals	10	Датчик проводимости Conductivity probe	ДА YES	ВЕРХН./UPPER AR 30	НИЖН./LOWER MG1S30-G26	ВЕРХН./UPPER 6206 2Z	НИЖН./LOWER 3306 2Z

(1) Стандартный вариант - Standard version: 7x1,5+3x0,50 - Ø 17 (H07RN8F)

(2) Вариант ATEX - ATEX version: 7x1,5+3x0,50 - Ø 17 (NSSHÖU-J)

Спецификация компонентов - Spare parts	Описание Description	Материалы Materials
	1 Корпус двигателя - Motor casing	Чугун G25 - Cast iron G25
	2 Держатель подшипника - Bearing support	
	3 Блокировочная шайба подшипника Bearing locking ring	
	4 Корпус насоса - Pump casing	
	5 Рабочее колесо - Impeller	Нержавеющая сталь Aisi 416 - Stainless steel Aisi 416
	6 Крышка - Closing cover	
	7 Верхнее мех. уплотнение Fixed cutting part	Нержавеющая сталь Aisi 416 - Stainless steel Aisi 416
	8 Верхнее мех. уплотнение Rotating cutting part	
	9 Кольцо для цепи - Chain ring	Нержавеющая сталь Aisi 416 - Stainless steel Aisi 416
	10 Уплотнительное кольцо - O' Ring	
	11 Верхний подшипник - Upper ball bearing	Нитрил-резины - Nitrilic rubber
	12 Нижний подшипник - Lower ball bearing	
	13 Статор - Stator	Нержавеющая сталь Aisi 420 - Stainless steel Aisi 420
	14 Ротор - Rotor	
	15 Вал двигателя - Motor shaft	Чугун G25 - Cast iron G25
	16 Прижим для кабеля - Cable Clamp	
	17 Устройство для прохода кабеля - (Cable) Grommet	Нитрил-резины - Nitrilic rubber
	18 Кабель питания - Net supply cable	
	19 Уплотнительное кольцо - O' Ring	Нитрил-резины - Nitrilic rubber
	20 Шпонка кабельного рижима - Cable gland tab	
	21 Датчик - Conductivity seal sensor	Керамографит - Carbon/Ceramic
	22 Верхнее мех. уплотнение - Upper mech. seal	
	23 Нижнее мех. уплотнение - Lower mech. seal	Карбид кремния + витон - Silicon carbide + viton
	24 Шпонка - Key	
	25 Пробка для масла - Oil plug	Нержавеющая сталь Aisi 304 - Stainless steel Aisi 304
	Крепежные винты - Bolts	

Тип - TYPE	X	Y	Z	Kr - Kg
GT 50/2/173 C. 175	355	580	420	85
GT 50/2/173 C. 180	355	580	420	86
GT 50/2/173 C. 185	355	580	420	90



Компания Dreno Pompe оставляет за собой право изменять приведенные в настоящем каталоге данные без предварительного уведомления.

DRENO POMPE CAN ALTER WITHOUT NOTIFICATIONS THE DATA MENTIONED IN THIS CATALOGUE

Doc\_Rev.2  
Date\_08/03/12